

## Hydraulisches Kraftmessgerät HK3

Das Funktionsprinzip des Kraftmessgerätes vom Typ HK3 basiert auf dem Prinzip der hydraulischen Kraftübertragung und wurde für Kraftmessung von Dreibackenfuttern entwickelt.

Das aus Edelstahl gefertigte Drucksystem wurde mit Gripringe ausgestattet, sodass ein kontrolliertes Einbauen, ohne Abrutschen, in die Spannvorrichtung möglich ist.

Die Basis des robusten HK3 Kraftmessgerätes ist das aus rostfreiem Edelstahl gefertigte Kolben/Zylinder-System welches mit einem auch für die Lebensmittelindustrie geeigneten Hydrauliköl gefüllt wird.

Das HK3 gibt es in 3 verschiedene Baugrößen und deckt somit einen Kraftbereich von 630 kN ab.

Als Standard wird das HK3 mit einem analogen Manometer (Ø 100 mm) ausgestattet. Das Druckmanometer, welches eine aus Edelstahl gefertigte Bourdonfeder besitzt, wird durch die Kraftkalibrierung mit einer dem Meßbereich entsprechenden Skalierung in Newton (N, kN, MN) versehen.

Andere analoge Manometer (Ø 80/160) sowie digitale Manometer können als Option ausgewählt werden.

**Sonderlösungen, nach Kundenwunsch, sind möglich!**

Weitere Optionen:

- Hochdruckschlauchverbindung
- Digitales Manometer
- Messumformer
- Drossel (gegen pulsierende Kräfte)
- Schleppzeiger



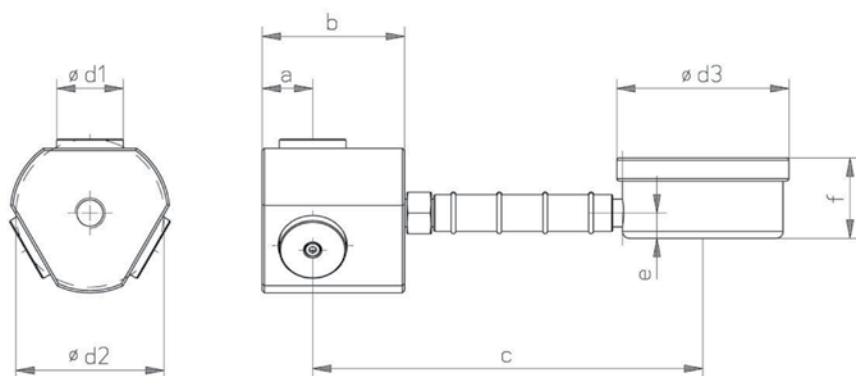
- ✓ **Edelstahl Messwerk**
- ✓ **Keine Hilfsenergie erforderlich**
- ✓ **Shock-Protection-System**
- ✓ **Kalibrierzertifikat**

**HK3-1-16kN-A80-X**

**Bestellnummer/Order code**

Typ:	HK3	_____	_____	_____
Größe:	1, 2, 3	_____	_____	_____
Kraftbereich:	250 N - 630 N	_____	_____	_____
Anzeiger:	<b>Analog 80/100, Digitalanzeiger, Messumformer</b>	_____	_____	_____
Zusatz:	<b>Drossel, Hydraulikschlauch</b>	_____	_____	_____

**Technische Daten - Technical Data**



**Masstabelle - Dimensionstable**

Größe Size	Kraft Force	Ø d1	Ø d2	Ø d3	a	b	c	e	f
1	1 kN bis 160 kN	17,5		80/100	16	52	195	15	50
2	100 kN bis 400 kN	28,5	64/75/90/100	80/100	22	62	215	15	50
3	250 kN bis 1 MN	45,5	90/100/110/125	80/100	30	65	222	15	50

**Messbereiche - Ranges**

Größe 1	<b>1</b>	<b>1,6</b>	<b>2,5</b>	<b>4</b>	<b>6,3</b>	<b>10</b>	<b>16</b>	<b>25</b>	<b>63</b>	<b>100</b>	<b>160</b>		kN	
Größe 2										<b>100</b>	<b>160</b>	<b>250</b>	<b>400</b>	kN
Größe 3										<b>250</b>	<b>400</b>	<b>630</b>	<b>1000</b>	kN